

# Die geführte Individualreise zu erlesenen Höhepunkten Namibias

## „Ondili Meumbo“

7 SEITEN - 16 TAGE

Reisen ist auch deshalb schön, weil man  
danach immer "beschenkt" nach Hause kommt.

- Seibold, Klaus

### Beschreibung

Ondili Meumbo bedeutet „Ich bin daheim“ in der Sprache der Ovambo, der größten Bevölkerungsgruppe Namibias.

Die Zusammenarbeit mit den Ondili Lodges entstand nach einem gemeinsamen Wochenende in deren privaten Naturschutzgebieten, die einen einzigartigen Idealismus und den Wunsch zur Naturbelassenheit und Nachhaltigkeit regelrecht atmen.

Unsere Gäste erhalten auf dieser Reise eine Unterkunfts-kategorie höchster Qualität in landschaftlich phantastischen Naturschutzgebieten zu einem fairen lokalen Direktpreis. Zusätzlich zu den Ondili Lodges haben wir zwei sehr gute Lodges ausgewählt, die ebenfalls im Thema Naturschutz aktiv sind, gigantische Gebiete schützen und einen Großteil des Verdienstes in den Erhalt des umliegenden Lebensraums investieren. Auf dieser Reise erleben Sie die „prime“ Sehenswürdigkeiten Namibias, sind erstklassig untergebracht und erhalten von uns ein unschlagbares Angebot.



## Tag 1

Menschen, Farben, shopping und Kultur

\* 1 Übernachtung innerhalb Windhoeks auf einem hübschen kleinen Gästehaus mit sehr schöner Aussicht.

\* Ti Melen Guesthouse

inklusive:

\* Übernachtung und Frühstück

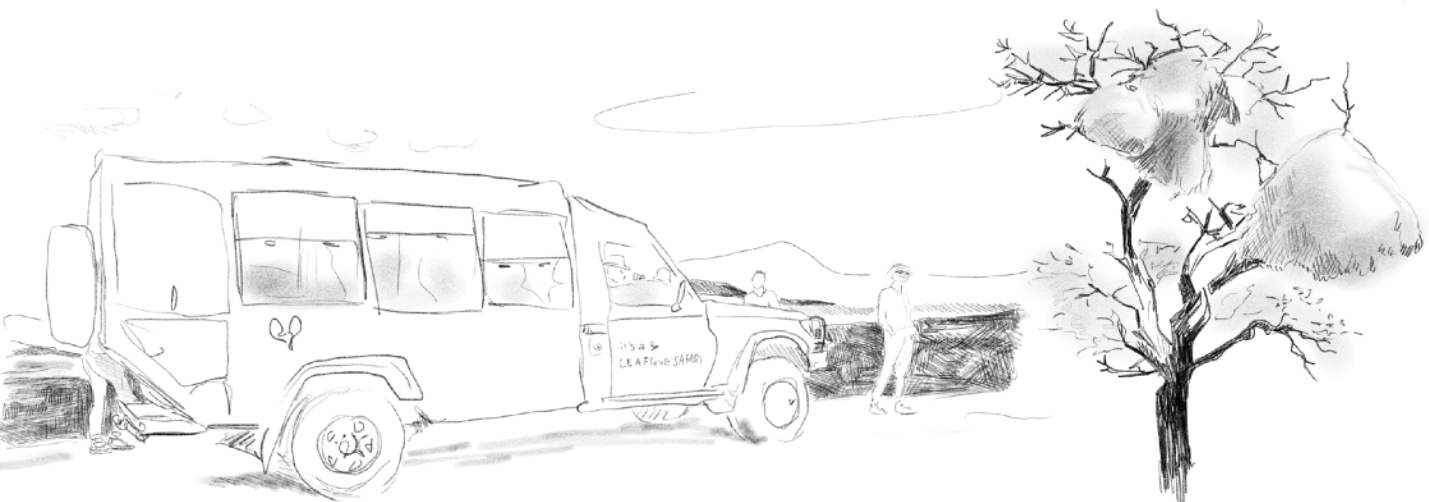
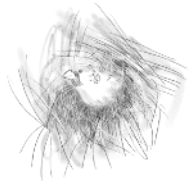
nicht inklusive:

\* Abendessen im Joes' Beerhouse

## Windhoek, bunter Trubel Afrikas

Nach Ihrer Ankunft in Windhoek erwartet Sie ein erlebnisreicher Tag, der mit einer Stadtrundfahrt durch die Kultur und Geschichte dieser modernen afrikanischen Stadt beginnt. Hier können Sie die alte Architektur mit modernen Wirtschaftsbauten vergleichen und mehr über die vielfältige Vergangenheit der Stadt erfahren.

Genießen Sie ein unterhaltsames Einkaufsvergnügen in der Innenstadt, wo Sie lokale Handwerkskunst durchstöbern können – sei es ein Hut oder authentische "Veldschuhe". Wir führen Sie gerne durch das Armenviertel Windhoeks und besuchen das Penduka Frauenprojekt, wo Sie von der Tatkraft und dem Mut dieser Frauen begeistert sein werden. Nach einem Tag voller Entdeckungen und Eindrücke führen wir Sie gern in das weltbekannte Restaurant Joes Beerhouse.



## Tage 2 & 3

Roter Sand, alte Bäume

\* 2 Nächte in einer sorgfältig ausgewählten Lodge, eingebettet in die faszinierende lineare Dünenlandschaft der Kalahari.

\* Kalahari Red Dunes Lodge

inklusive:

\* Vollpension+

\* 2 Pirschfahrten in die linearen Dünen bieten nicht nur beeindruckende Landschaften, sondern auch eine Vielzahl von Vögeln und die Möglichkeit, verschiedene Tiere zu beobachten.

## Wellendünen der Kalahari

Unsere Reise führt uns durch die Kameldorn-Savanne des zentralen Hochplateaus, bis wir die vielfältigen linearen Dünenlandschaften, karstigen Kalkriffe und ausgedehnten Salzpflanzen der Kalahari erreichen. Die faszinierendste Eigenschaft der Kalahari offenbart sich in ihren Farben! Mit dunkelorange gefärbten Dünenlandschaften und den braun-grünen Kameldornwäldern ist die Kalahari ein wahres Paradies für Fotografen. Entlang unseres Weges können Sie gigantische Siedelwebernester in uralten Kameldornakazien entdecken. Mit etwas Glück begegnen Sie sogar einer Kapkobra, die oft die Nester der Gemeinschaftsvögel plündert. Wir beobachten auch eine Vielzahl von Wildtieren, darunter Gamsböcke, Springböcke, häufig Kudus und Zebras. Besonders erfreuen wir uns an der Sichtung von Löffelhunden und anderen kleinen Säugetieren wie Erdmännchen.

## Tage 4 & 5

... die höchste Sterndüne

\* 2 Übernachtungen auf einer phantastisch gelegenen Lodge mit eigenem Naturschutzgebiet in unmittelbarer Nähe zum Namib Naukluft Park.

\* Namib Outpost

inklusive:

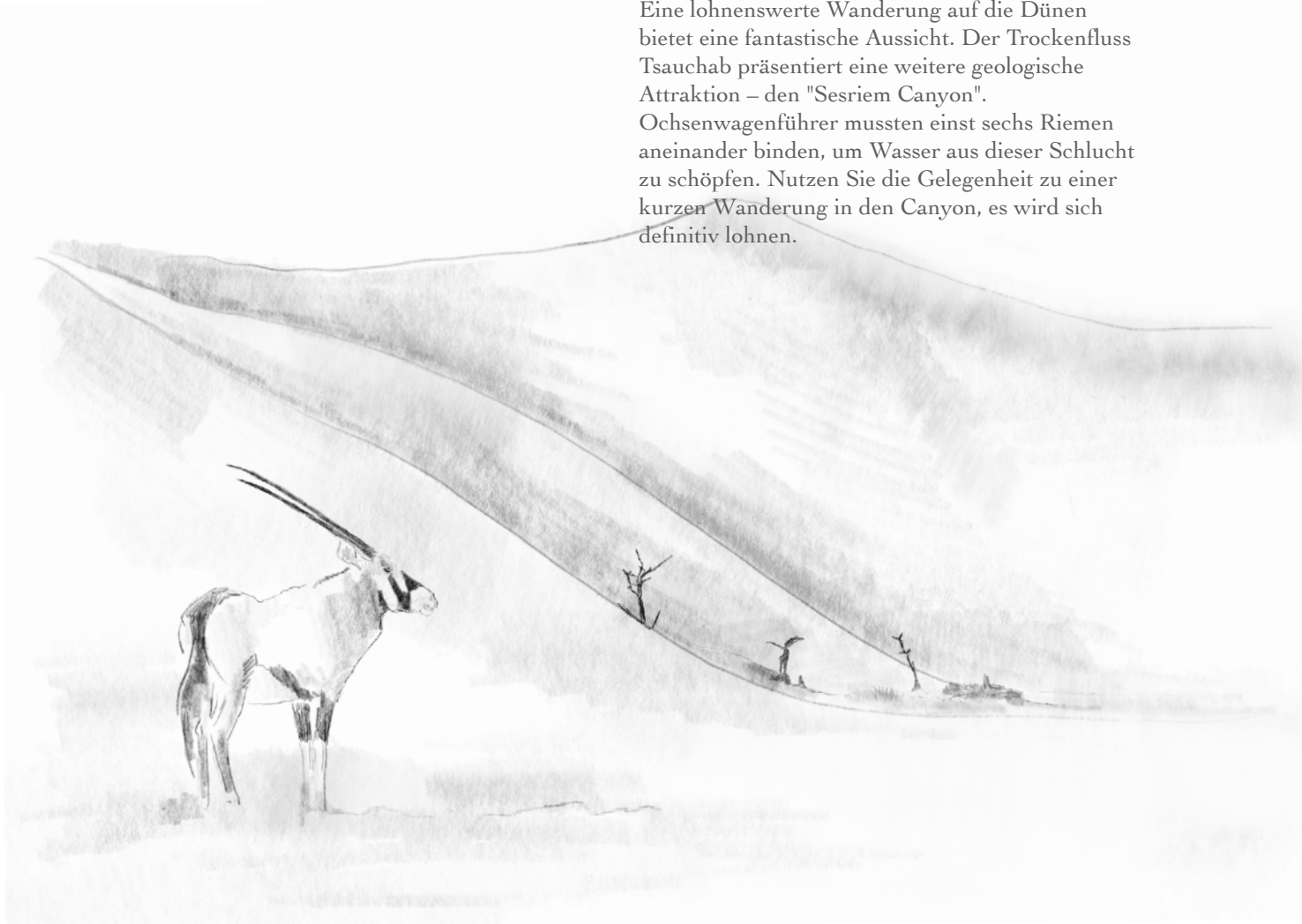
- \* Vollpension+
- \* Tagesausflug in das Sossusvlei

## Dünenlandschaften am Sossusvlei, der Sesriem Canyon & phantastische Wüstenlandschaften

Die Namib Wüste beeindruckt mit ihrer überwältigenden Weite und den atemberaubenden Landschaften in einem zwar kargen, aber dennoch artenreichen Umfeld. Besonders beeindruckend ist die Dünenlandschaft im Morgenlicht, die die höchsten ihrer Art weltweit umfasst und ein unvergessliches Landschaftsbild schafft. Der Tsauchab Trockenfluss hat den Weg zum Ozean abgeschnitten und dabei das einzigartige "Sossusvlei" geformt, eine Lehmbodensenke umgeben von alten Kameldornakazien und grünen, dornigen !Nara-Pflanzen, umrahmt von beeindruckenden hohen roten Stern- und Sieldünen.

Eine lohnenswerte Wanderung auf die Dünen bietet eine fantastische Aussicht. Der Trockenfluss Tsauchab präsentiert eine weitere geologische Attraktion – den "Sesriem Canyon".

Ochsenwagenführer mussten einst sechs Riemen aneinander binden, um Wasser aus dieser Schlucht zu schöpfen. Nutzen Sie die Gelegenheit zu einer kurzen Wanderung in den Canyon, es wird sich definitiv lohnen.



Empfehlung: Mit dem Heissluftballon über die Namib Dünenwelt gleiten

Es gibt diese Dinge, die man einfach mal getan haben muss! Wetterbedingt (es kann dort sehr stark winden) hebt der Heissluftballon der Firma Namib Sky zwischen den Dünen und den Hunsbergen auf den Kiesflächen des Tsauchab ab. Man hat eine wunderschöne Aussicht auf die Dünen- und Bergwelten und dem Zusammenspiel verschiedener farbenprächtiger Landschaften im Morgenlicht.

Wichtig:

Sollten Sie eine Ballonfahrt wünschen, wäre es sinnvoll die Reise hier um einen Tag zu verlängern!

## Tage 6 & 7 gemässigt Klima...

\* 2 Übernachtungen in einem von uns getesteten und ausgesuchten Gästehaus in Swakopmund

\* Brigadoon Boutique Guesthouse

### inklusive:

\* Übernachtung und Frühstück

### nicht inklusive:

\* Abendessen (es gibt verschiedene Restaurants in Swakopmund, wir beraten Sie gerne und reservieren Ihnen einen Tisch...) In verschiedenen hochwertigen Lokalen erwartet Sie eine umfangreiche Auswahl an täglich frischem Fisch und köstlichen Meeresfrüchten. Aber auch für Liebhaber herzhafter Fleischgerichte wird hier der echte Schweinebraten in bester Qualität serviert.

## Durch die älteste Wüste an den Atlantik...



Die Kiesflächen der Namib breiten sich vor uns aus, gelegentlich tauchen Berge oder ein flimmernder Horizont am Horizont auf. Die langen, geraden Straßen sind hier und da von kleinen Staubfahnen geschmückt. Wir durchqueren das Gebiet auf Umwegen durch granitische Skulpturlandschaften, uralte Erosionstäler und trockene Flüsse. Die Umgebung ist von tödlicher Stille geprägt, und dennoch sind manchmal Giraffen, häufig Zebras und Antilopen zu sehen.

Die Höhle der beiden Geologen, deren Geschichte im Buch "Wenn es Krieg gibt, gehen wir in die Wüste" nachzulesen ist, suchen wir zu Fuß auf. Bitte ziehen Sie Ihre Wanderschuhe an.

Unterwegs entdecken wir die weltberühmte "Welwitschia mirabilis" (1500 Jahre alt), Flechtenfelder und das Erosionstal des Trockenflusses Swakop, auch als "Mondlandschaft" bekannt.

Swakopmund ist eine kleine Küstenstadt, wo genug Zeit zum Bummeln bleibt. Bei gutem Wetter kann man sogar Sonnenbaden, die modernen und kolonialen Sehenswürdigkeiten besichtigen und Kaffee trinken. Private Kaffeeröstereien, eine bekannte Gin-Brennerei, zahlreiche Künstler verschiedenster Stile und eine deutlich entspannte Atmosphäre wecken den Wunsch, länger zu bleiben.

Hier findet man unter anderem das am besten geführte Privatmuseum im Land, ein Ozenarium, eine Kristallgalerie und eine kleine Badebucht, die wir "Mole" nennen.



### Aktivitäten rundum Swakopmund:

Die Stadt Walvis Bay liegt nur 30 km südlich von Swakopmund und bietet als abwechslungsreiches Ausflugsziel eine 11 000 ha grosse Lagune. Zigtausende Meeresvögel, Robben, Delphine, selten auch Wale und Sonnenfische "Mola Mola" begeistern die Besucher dieses Weltnaturschutzes.

- \* Eine gemütlich extravagante Version des Besuchs wird anhand einer Bootsfahrt angeboten, wo auch frische Austern und Sekt gereicht werden.
- \* Wer gern der Natur noch näher kommen und wirklich den Robben auf „Tuchföhlung“ nahe kommen will, bucht eine Kajaktour auf der Lagune.
- \* Stadtrundgang mit einer echten Swakopmunderin. Erfahren Sie die Wahrheit, Geschichte und Geheimnisse dieser Stadt.
- \* Rundflüge über die Dünen- & Wüstenlandschaften Namibias. Wir empfehlen Ihnen den 2 - 2,5 stündigen Flug.
- \* Eine ausgeklügelte Dünenfahrt zu den besonderen "Little Five" der Namib bringt Ihnen die Kleintiere der Wüste näher.
- \* Klingt anstrengend, ist aber erfrischend erlebnisreich! mit dem Fatbike von Swakop Fatbike Tours fährt es sich leicht und sportlich über die wunderschöne Dünenlandschaft



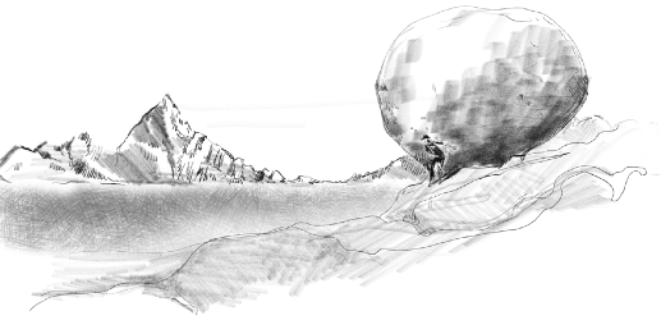
## Tag 8

### Das namibische Matterhorn

- \* 2 Übernachtungen in märchenhafter Landschaft, umgeben von monströser Granitkugeln in ausgesuchter Lodge
- \* Hohenstein Lodge

#### inklusive:

- \* Abendessen, Übernachtung und Frühstück



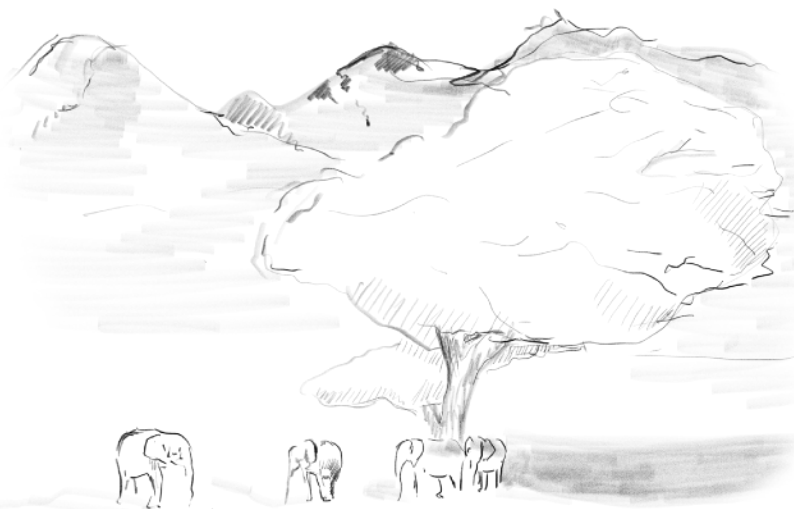
## Tage 9 & 10

### Felsgravuren & Dickhäuter in der Wüste

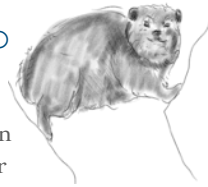
- \* 2 Übernachtungen inmitten musterhaft gigantischer Granitblasen auf einer speziell gewählten Lodge
- \* Twyfelfontein Adventure Camp - Premium Zelt

#### inklusive:

- \* Abendessen, Übernachtung und Frühstück
- \* Führung zu den Petroglyphen bei Twyfelfontein
- \* Geführte (wir kennen uns aus) Allrad-Pirschfahrt in den Trockenfluss Awa-Huab, um die Wüstenelefanten aufzuspüren.



## Spitzkoppe & der gewaltige Erongo



Schon aus der Ferne ragt der bekannteste "Inselberg" Namibias, die Spitzkoppe, wie ein Naturdenkmal aus der ebenen Kiesfläche der Namib empor.

Die glatten Granitwände der Spitzkoppe erzählen deutlich sichtbare Geschichten von Jagdszenarien und der Tierwelt, gemalt von Ureinwohnern. Die Landschaft vermittelt einen märchenhaften Eindruck und bietet atemberaubende Fotomotive. Die gigantischen Granitkugeln des Erongo wirken beeindruckend, und der Besucher fühlt sich regelrecht "verzweigt" zwischen den aufragenden Felswänden dieser Magma-Berge. Auf den Wanderungen oder Spaziergängen durch diese Region erwarten den Besucher einige legendäre Felsmalereien, halb-endemische Vogelarten und eine bemerkenswerte Halbwüstenflora.

## Twyfelfontein & Wüstenelefanten

Ein faszinierendes Highlight ist Twyfelfontein, bekannt für seine 4000-6000 Jahre alten Petroglyphen, den "verbrannten Berg" und die basaltischen "Orgelpfeifen". Vor etwa 200 Millionen Jahren wurden hier riesige prähistorische "Cordaites"-Bäume durch massive Schlammfluten aus Zentralafrika angespült und durch schlammige Ablagerungen bedeckt. Durch den Sauerstoffabschluss erfolgte eine Versteinierung, und diese "versteinerten Bäume" präsentieren sich heute als erstaunlich merkwürdige geologische Formation.

Der Trockenfluss Huab bahnt sich seinen Weg durch diese geologisch markante Wüstengegend nach Westen. Hier wachsen die gigantischen Anabäume, auch als „Winterdorn-Akazien“ bekannt, die rote Schoten produzieren – eine Delikatesse für wüstenlebende Elefanten.



## Tage 11 & 12

tierisch gut...

- \* 2 Übernachtungen im zentralen Bereich des Nationalparks auf einer bezaubernd schönen Privatlodge ausserhalb des Parks.
- \* Etosha Oberland Lodge

inklusive:

- \* Vollpension+



## Tage 13 & 14

noch mehr Tiere...

- \* 2 Übernachtungen auf einer im östlichen Bereich gelegenen guten Lodge, direkt angrenzend zum Park.
- \* Onguma Bush Camp

inklusive:

- \* Abendessen, Übernachtung und Frühstück



## Etoscha Nationalpark - Zentral

Der Etoscha Nationalpark zählt zu den tierreichsten Parks Afrikas, obwohl er vergleichsweise trocken ist. Die mehr als 4000 km<sup>2</sup> große Salz-Lehmpfanne erzeugt artesische Quellen am Südufer, sogenannte „Kontaktquellen“. Gerade in den etwas trockeneren und wärmeren Jahreszeiten versammelt sich hier eine Vielzahl verschiedener Wildtiere. Der zentrale Bereich ist eher offen und von Akazien bewachsen, während der Mittelteil einen dichten Mopanewald aufweist. Im Osten findet sich ein Trockenwald. Jede dieser Vegetationsarten beherbergt verschiedene Tierarten.

Natürlich können Sie während Ihrer Fahrt zahlreiche Tiere entdecken. Mit etwas Glück gelangen Ihnen optimale Beobachtungen von Elefanten und Raubkatzen – hier zahlt sich Geduld und ein früher Start oft aus.



## Etoscha Nationalpark - Ost

Wir verstehen, dass viele unserer Gäste vor allem wegen der Tierbeobachtungen nach Namibia kommen. Daher haben wir im östlichen Teil des Etosha-Nationalparks zwei Übernachtungen eingeplant. In dieser Region garantieren die etwas üppigere Vegetation und zahlreiche Quellen eine höhere Dichte an Tieren. Die Chancen, Löwen zu sehen, sind hier besonders hoch. Aber auch die Zwergrüsselantilopen, Paradieskraniche und oft auch Nashörner sind hier interessant.

Tipp:

Buchen Sie zusätzlich eine von Einheimischen geführte Pirschfahrt. Gerne empfehlen wir Ihnen einen erfahrenen Guide.



### Bemerkung:

Unsere speziell für die Tierbeobachtung umgebauten Landcruiser haben breite Fensterplätze und an den Wasserstellen wird das Hebedach geöffnet. Sie können also bequem sitzend und stehend fotografieren.

## Tag 15 ganzjährig toll...

- \* 1 Übernachtung auf einer Lodge der Africat Stiftung. Jegliche Lodges hier sind komfortabel und geschmackvoll eingerichtet.
- \* Okonjima Bushcamp

### inklusive:

- \* Vollpension
- \* 1x Pirschfahrt in offenem Pirschfahrzeug, welche von gut ausgebildeten Rangers geführt wird.



## Tag 16 Abreisewetter...

### Leistungen inbegriffen:

- \* Transport in pisten- und safarifreundlichen Allrad Toyota Landcruiser
- \* Transfers wie im Reiseverlauf angedeutet
- \* Fensterplatz / Einzelsitz für jeden Teilnehmer
- \* Unterkünfte und Mahlzeiten wie im Reiseverlauf angedeutet
- \* Aktivitäten wie im Reiseverlauf angedeutet
- \* Eintrittsgebühren der Nationalparks und Sehenswürdigkeiten im Reiseverlauf
- \* dreisprachige erfahrene Reiseleitung
- \* Führung in Deutsch, Reiseleiter kann auch Englisch und Afrikaans
- \* Trinkwasser im Fahrzeug

### Leistungen nicht inbegriffen:

- \* persönliche Ausgaben
- \* Getränke (ausser auf Unterkünften mit Vollpension+)
- \* Trinkgelder
- \* Internationale Flüge

## Africat Stiftung - Leoparden, Geparden & braune Hyänen

Der Otjikoto - See, eine große Doline, kann auf dem heutigen Wege besucht werden, ein merkwürdiger See mit unerforschter Tiefe, rätselhaft und schön.

Dies ist die Heimat der Africat Foundation, einer Stiftung für afrikanische Katzen. Hier wird viel Zeit und Energie in die Erhaltung und Forschung verschiedener Wildkatzen, hauptsächlich Geparden und Leoparden, gesteckt. Eine erfolgreiche Beobachtung wilder Leoparden ist hier fast garantiert, und man bekommt auch andere Katzen wie Geparden zu sehen.

Wir nehmen an einer Pirschfahrt mit lokalen Führern/Experten in offenen Allrad-Pirschfahrzeugen teil. Fotografen kommen bei diesen Pirschfahrten voll auf ihre Kosten, da auf ihre Bedürfnisse Rücksicht genommen wird. Gut geführte Wanderungen und Pirschfahrten bieten den Besuchern einen Einblick in die Natur und den Ablauf des Projekts.

## leider Abschied...

Der letzte „Streckentag“ verläuft zügig, um sicherzustellen, dass in der Hauptstadt ausreichend Zeit bleibt, namibische Handarbeiten als Mitbringsel zu erwerben oder mittags ein letztes köstliches Wildsteak mit namibischem Bier zu genießen. Am Nachmittag bringen wir Sie zum Flughafen oder zu einer empfohlenen Unterkunft und organisieren bei Bedarf Ihren Transfer.

### Preise 2024

Teilnehmer	pro Person
1 Person	14.479,00 €
2 Personen	9.585,00 €
3 Personen	7.951,00 €
4 Personen	7.139,00 €
5 Personen	6.649,00 €
6 Personen	6.323,00 €
7 Personen	6.090,00 €
Einzelzimmer	1.076,00 €